



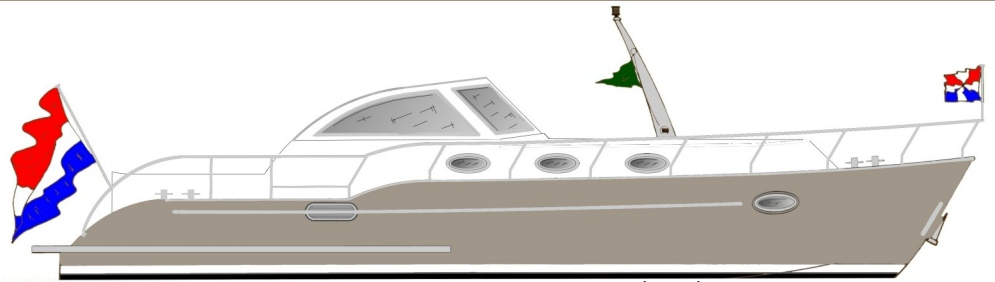
CROWN ADMIRAL 35 CABRIOLET

- Lengte: 11,1 m.
- Breedte: 3,7 m.
- Diepgang: 1 m.
- Hoogte: 2,3 m.
- Gewicht: ca. 10 ton
- Motor: Steyr 75 pk.

De Crown Admiral serie vertegenwoordigt de eigentijdse lijn binnen Crown Yachts. Ook het interieur is met haar strakke lijnen en lichte materialen in een contrast - rijke combinatie met donker gebeitst mahonie eigentijds te noemen. Uiteraard is een klassiek/authentiek jachtinterieur in mahonie of teak ook nog steeds mogelijk.

De bij de seriematig vervaardigde Coronalijn opgedane ervaring op gebied van innovatie tijdens de bouw, wordt ook bij de bouw van de Admiral gebruikt. Een en ander heeft resulteert in een erg goede prijs/kwaliteit verhouding. Waar echter bij de bouw van de Corona de inbreng voor de klant beperkt is, biedt de werf bij de Admiral meer ruimte voor eigen inbreng. Een aanpak die in de jachtbouw vaak "semi custom-built" wordt genoemd. De Admiral wordt standaard zeer compleet aangeboden.

De introductie van de Crown Admiral vond plaats in 2011 met de levering van de Endeavour. Een zeer rijk uitgevoerde Crown Admiral 35 Cabriolet in semi planerende uitvoering met 280 pk Steyr. De twee op deze pagina naast elkaar getoonde foto's laten de Endeavour zien in vol ornaat.



CROWN ADMIRAL 35 CABRIOLET Prijs in standaarduitvoering: € 215.000,—

Leveringsomvang standaarduitvoering:

Volgens de laatste stand der techniek geconstrueerd en afgelast casco. Model volgens tekening van eerste kwaliteit scheepsbouwstaalplaat van 4 en 5 mm dik. Constructie en stabiliteit voldoen aan CE ontwerpcategorie C (binnenvaart, beperkte kustvaart). rvs relingwerk als op tekening, 4 rvs bolders, 4 rvs kikkers, ankerlier met ketting en poolanker in boeg, rvs zwemtrap, rvs Siermast met mastvoet.

Volledig tweecomponent epoxy/polyurethaan verfsysteem binnen en buiten, kleuren naar keuze volgens kleurkaart Double Coat De IJssel.

De kuipafwerking bestaat uit in kleur naar keuze gelakt staal met teakhouten accenten middels kastdeuren en dashboard. De vloer in de kuip is uitgevoerd in teak met zwarte bies. Aftimmering op basis van bijgevoegd algemeen plan, volgens een strak en licht design. Wand en kajuit afgewerkt met zachte, witte, Vilon wandbekleding, plafond met watervast, wit gelakt, mdf plafond. Complete kombuis met ruim werkblad met HPL afwerking naar keuze, rvs-spoelbak met mengkraan, elektrische koelkast 110 l., driepits inbouw kookplaat, hydrofoor en boiler 40 liter. Natte cel met handpomptoilet type RM

69, douchevloer met automatische afzuiging, thermostaatsmengkraan met douchearmatuur, wastafelmeubel met glazen spoelkom.

Kussenset, vloerbedekking en gordijnen in salon en kajuit waarvoor een stelpost van € 3.000,- in de prijs is opgenomen. Eén stuurstoel Score Basic 1.

Compleet geïnstalleerde Steyr 75 pk. viercilinder scheepdieselmotor, schroefinstallatie met schroef, aluminium anodes (4x) en geluidsgeïsoleerde motoromkisting. Alu. motorluchtinlaten met dorade kast in huid.

Stalen bodemtank (500 l.) voor diesel, kunststof watertanks 340 l., kunststof vuilwatertank 137 l. Allen met tankmeters.

Hydraulische besturing 72 kgm. met rvs Ø 55 cm stuurwiel met koude greep. Boegschroef 75 kgf.

Ellipsvormige patrijspoorten in opbouw (6 stuks). Ellipsvormige patrijspoorten (2 stuks) in romp/boeg. Vijfvoudig vast aluminium windscherm met blank glas. Mahoniehouten toegangsdeuren naar kajuit. Aluminium vluchtluk 500x500 mm. in kajuit. Hechthouten spiegeldeur in kleur opbouw. 2

stuks continu dakventilatoren in kajuit. Kuiptent met stahoogte over gehele kuip met ruiten.

Elektrische scheepshoorn, complete navigatieverlichting, automatische bilgepomp (2x), brandblusser (2x), ruitenwissers (2x), continu dakventilatoren in kajuit (2x). Eberspacher D4 heteluchtverwarming.

Gasinstallatie volgens de strengste normen met 5 kg. gasfles in gasbun, welke plaats biedt aan een reserve fles

Elektrische installatie bestaande uit walaansluiting compleet met kabel en stekkers, 230 volt groepenkast, 2 stuks 230 volt stroompunten. 12 volt boordstelsysteem met lichtnet accuset 330 amp., 100 amp startaccu & aparte boegschoeffaccu. Alle stroomgebruikers gezekeerd en aangelegd volgens de geldende norm. Acculader 45 ah./scheidingsdiode om de drie accusets automatisch te scheiden en te laden.

In bedrijfstellen, uitgebreide proefvaart en instructie, 4 stootwillen met lijn, 3 meerlijnen, pikhaak, alle vloeistoffen (behalve vuilwatertank) afgevuuld incl. 100 liter diesel. Alle verfkleuren en coating voor kleine reparaties. Vlaggenstokken met vlaggen en houders, handboek

Garantie volgens de voorwaarden van de Nederlandse Jacht-



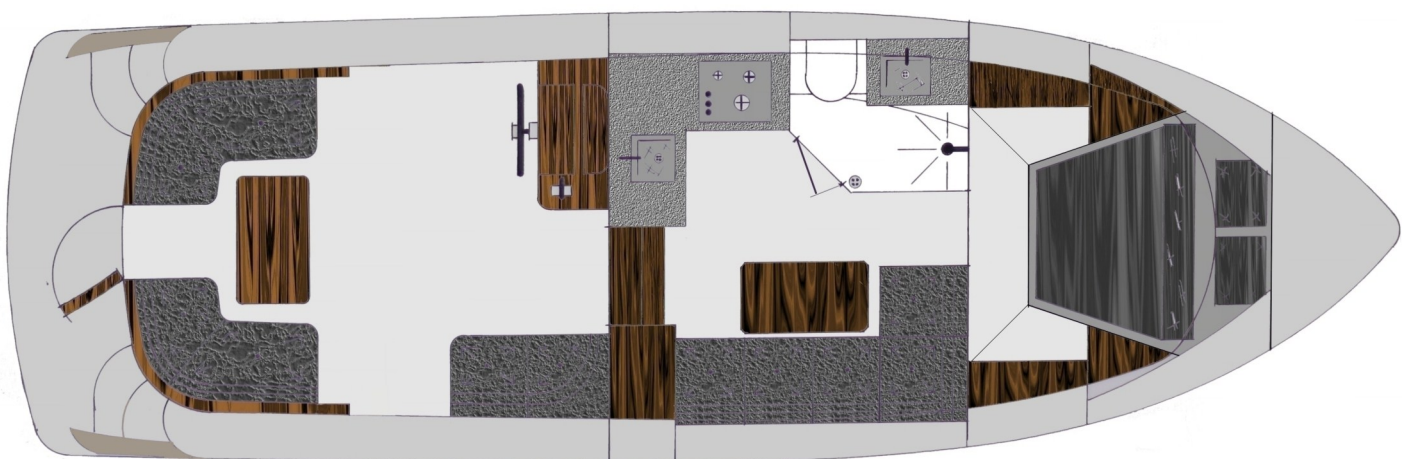
CROWN ADMIRAL 35 CABRIOLET met grote kajuitramen en massief teakhouten windscherm/stuurhuis.



CROWN ADMIRAL 35 CABRIOLET optie prijslijst

Steyr MO 94 4 cylinder turbodiesel 90 pk. i.p.v. standaard Steyr MO 84 75 pk.	€ 1.500,—
Steyr MO 114 4 cylinder turbodiesel 110 pk. i.p.v. standaard Steyr MO 84 75 pk.	3.700,—
Steyr MO 156 6 cylinder turbodiesel 150 pk. (prijs is inclusief toepassing stuwdruklager/ homokineetkoppeling)	14.300,—
<p>Het standaard geïnstalleerde vermogen van 75 pk. is ruim voldoende om de rompsnelheid van ca. 14 km/u te halen. Meer vermogen verhoogt de eindsnelheid met maximaal een paar km/u. De Crown Admiral 35 Cabriolet wordt namelijk geleverd met een waterverplaatsende romp. Wat betekent; de laagst mogelijke weerstand bij snelheden tot de rompsnelheid, maar een topsnelheid van maximaal ruim de rompsnelheid. Voor een hogere snelheid is een semi planerend onderwaterschip nodig. Deze optie kunnen wij op verzoek leveren. Met een motor van 250 pk zijn dan snelheden rond 20 km/u mogelijk. Meer motorvermogen in de waterverplaatsende Crown Admiral 35 Cabriolet verlaagd het toerental op top en kruissnelheden en is dus bevorderlijk voor de rust aan boord. Wij bieden standaard het Oostenrijkse high end motorenmerk Steyr. Een moderne, stille, betrouwbare, schone maar wel wat duurdere voortstuwder.</p>	
Hekschroef 75 kgf. geïntegreerd in spiegel/onderwaterschip	3.950,—
Brons of grijs getint glas in alu. windschermramen, vast stalen stuurhuis of vast teakhouten stuurhuis	300,—
Dekwaspomp met slang en spuitpistool	655,—
Buitendouche op zwemplateau, inbouwmodel met deurtje	675,—
Het standaard alu. windscherm klappend uitgevoerd (strijkhoogte wordt 1,9 m., 1,7 m. met verdere aanpassingen)	750,—
Vast stalen stuurhuis met aluminium ramen w.v. 1 klappend (prijs is meerprijs t.o.v. windscherm met glas in alu. profiel)	2.250,—
Vast massief teakhouten stuurhuis met ingelijmde ramen (prijs is meerprijs t.o.v. windscherm met glas in alu. profiel)	6.700,—
Zware rvs stoot/ sierlijsten op boven en onder stootrand en achterkant zwemplateau (totaal ± 30 m.)	2.450,—
Grote alu. ramen in kajuit (4x) met brons of grijs getint glas (prijs is meerprijs t.o.v. de 6 standaard poorten)	1.370,—
Aluminium vlucht/ventilatieluik 500 x 500 mm. in kajuit (standaard 1x)	1.050,—
Elektrisch strijkende mast (prijs is meerprijs op standaard rvs mast)	1.200,—
Mastervolt lader 65 amp/omvormer 1200 watt. i.p.v. standaard lader inclusief accumonitor/ gebruikers boordcomputer	2.800,—
Mastervolt lader 100 amp/omvormer 2500 watt. i.p.v. stand. lader inclusief accumonitor/ gebruikers boordcomputer	3.850,—
Dieptemeter Avanse S 4000 en roerstand aanwijzer Vetus	1.550,—
Radio/ MP3 speler met 4 speakers	985,—
Gasoven SMEV geïntegreerd/ ingebouwd in keuken	1.345,—
Meevaardersbank in kuip annex bar met ingebouwde koelkast 80 l. (excl. kussens)	2.800,—
Massief teakdek op zwemplateau en treden naar gangboord inclusief 8 stuks led tredeverlichting	4.400,—
Elektrisch toilet type Planus	1.280,—

Alle prijzen zijn inclusief installatie/ montage en BTW. Prijswijzigingen voorbehouden.



Interieur CROWN ADMIRAL 35 CABRIOLET

De CROWN ADMIRAL is een exclusief product van

**CROWN
YACHTS**



V.O.F. SCHEEPS - JACHTWERF DE KONING - KEYZER

Doeswerf 4 2351 ST Leiderdorp (Holland) E-mail: info@crownyacht.nl www.crownyacht.nl Telefoon: 071 5895190 Telefax: 071 5894242

Bank: ING Leiderdorp: 67.86.65.931 / Postbank: 6174332 Inschrijfnummer Kamer van Koophandel Leiden: 28069986

Op al onze offertes, op alle opdrachten aan ons en op alle met ons gesloten overeenkomsten zijn toepasselijk, de N.J.I. (Nederlandse Jachtbouw/Industrie) voorwaarden, gedepeerd ter griffie van de rechtbank te Utrecht, zoals deze luiden volgens de laatstelijk aldaar neergelegde tekst. De leveringsvoorwaarden worden u kosteloos toegezonden.